

NEWS RELEASE



報道関係者各位

2021年1月14日
株式会社ブレインパッド

ブレインパッド、SNS 分析時の膨大なクエリ設定工数を激減させる スマート検索機能「Brandwatch Search」を提供開始 — AI が単語の意味を学習し、クリックひとつでノイズを除去した SNS 分析が可能に —

ブレインパッドは、マーケティングリサーチツール「Brandwatch (ブランドウォッチ)」に、新たに、スマート検索機能「Brandwatch Search (ブランドウォッチ・サーチ)」が搭載 (*1) されたことを発表いたします。

この「Brandwatch Search」を用いることで、ソーシャルメディアデータから分析対象となる投稿を抽出するために必要だったクエリの設定が不要となり、誰でも、ワンクリックで、ソーシャルメディア分析が実施できるようになります。

The screenshot shows the Brandwatch web interface. At the top left is the Brandwatch logo. Below it, there's a search bar with the text "今日は何を探していますか?" (What are you looking for today?). A dropdown menu is open, showing search suggestions for the word "cycle". The suggestions include "bicycle pedal-driven two-wheel vehicle", "cyclic permutation", "cycle in graph theory", "periodic sequence", "Hitting for the cycle", "cycle graph", "cycling", "song cycle", and "frequency". Below the search bar, there are several panels: "My Feed" with a "Powered by iris" badge, a "Net Sentiment Score" chart for "Financial service" showing a decrease from 3.8 to -3.0, and a "Trend Tweet" section for "Media & Telecom" showing a tweet from @mknews_n_infojp about au5G unlimited service.

単語を入力するだけで、その単語が示し得るキーワードの選択肢が表示される

ソーシャルメディアデータには、消費者のリアルな声や行動状況を表す膨大な情報が集積されており、そのデータ量はいまや 1.4 兆件以上 (*2) と言われています。この有益なソーシャルメディアデータを分析・活用しようとする企業が増える一方で、これらのデータにはノイズ (分析対象として不要な要素や部分) も多く、よりの確な分析結果を得るためには、一般的にはノイズを除去するためのクエリ (*3) の設定が必要です。

しかし、クエリの設定には相応の知識と工数がかかるため、経験豊富なリサーチャー等がない場合には、マーケティング部門や商品開発部門等がソーシャルメディア分析を実行するにあたっての障壁の一つとなっていました。

このようなクエリの設定作業の手間を解消するのが、新たに提供を開始するスマート検索機能「Brandwatch Search」です。

Write your query

```
1 ((Apple NEAR/10 (iPhone OR iPad OR "Apple Music" OR iTunes OR "Air Pods" OR "Apple
  Watch" OR "Apple TV" OR "Apple Store" OR Beats OR Product OR Company OR Software OR
  Music OR iPod OR trademark OR Siri))
2
3 OR iPhone OR iPad OR "Apple Music" OR iTunes OR "Air Pods" OR "Apple Watch" OR
  "Apple TV" OR "Apple Store" OR "apple.com"
4
5 OR site:"apple.com" OR (author:apple AND site:twitter.com) OR @apple)
6
7 NOT (pie OR fruit OR juice OR flavor OR taste OR eat OR drink
8
9 OR site:"applerecords.nl"
10
11 OR ("I liked a @YouTube Video" OR "I shared a @YouTube video" OR "I just checked in
  @hm with" OR "via YouTube" OR (("I just") NEAR/8 ("swarm app")) OR "check out all
  the items I'm loving on @poshmarkapp" OR "check out my activity on strava" OR
  "#fitbit activity" OR "via #fitbit" OR ("step goal achieved!" AND #fitbit)) OR (
  ("claim your" OR giveaway OR giveaways OR sweepstake OR sweepstakes OR "win up to"
  OR ((chance OR chances OR comment OR comments OR enter* OR favorite OR follow* OR
  share* OR retweet OR RT OR "you can" OR "you could" OR guaranteed OR tag) NEAR/2f
  (win OR winner OR winners OR winning)) OR giveaway OR giveaways OR ("win a" NEAR/2f
  (free OR new)) OR (enter NEAR/0f (now OR today)) OR ((win) NEAR/5f ($ OR £ OR €))))
  OR (#follow* OR #followers* OR #ifollow* OR #uglyfollow OR #followme OR #unfollow
```

クエリの設定は複雑であるため、相応の専門性が必要だけでなく、手間と工数もかかる

■Brandwatch の画面上で、クリックひとつで適切にキーワードを絞ったソーシャル分析が可能に

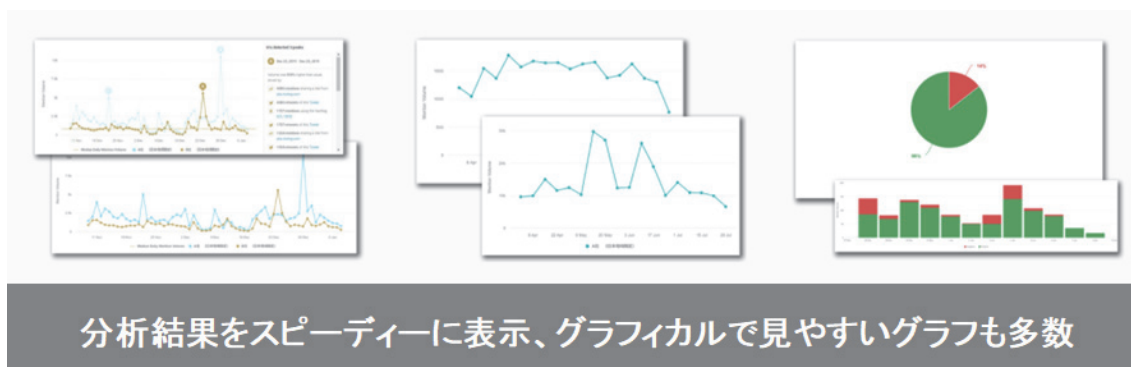
例えば、ソーシャルメディアデータから「Apple」という単語を分析対象とする場合、そのままのデータでは、フルーツを指す投稿、企業名を指す投稿、ビートルズのレコードレーベルを指す投稿等が混在してしまいます。そのため、これまで、分析対象に含めたくない投稿を除外するためのクエリを設定する必要がありました。

このたび搭載されたスマート検索機能「Brandwatch Search」は、Brandwatch の画面上で「Apple」と入力するだけで、「Apple」が示し得るさまざまなキーワードをリストにて表示します。そのリストから分析したいキーワードをクリックすれば、希望するキーワードに絞った分析が実行されるため、クエリを設定する手間をかけずに分析結果を得ることができます。

また、キーワードの設定後は、分析結果をすぐに多種多様なグラフに反映することが可能です。これにより、スピーディーに検索・分析のサイクルを回すことができます。

加えて、「Brandwatch Search」は、インターネット上の辞書や事典サイトをはじめとする情報を元に、機械学習を活用して単語の意味・用法を学習していくため、キーワード設定後のメンテナンスにも手間がかからない点も特徴です。

「Brandwatch Search」は、「Brandwatch」をご利用中のお客様であれば、追加料金なしでご利用いただけます。



「Brandwatch Search」については、より詳細に機能を解説した記事をご用意していますので、ぜひご覧ください。

「Brandwatch Search ～より速く、よりスマートな検索方法のご紹介～」

URL : <https://www.brainpad.co.jp/products/brandwatch/blog/3448/>

「インタビュー：Brandwatch Search の裏にある科学とは？」

URL : <https://www.brainpad.co.jp/products/brandwatch/blog/3460/>

■ SNS 分析の最前線をテーマにしたセミナーを開催いたします

セミナー開催日時：2021年1月27日（水）15:05～15:35

お申込みフォーム：<https://go.brainpad.co.jp/Brandwatch/seminar/online/210127>

今後もブレインパッドは、「Brandwatch」の提供を通じて、お客様のソーシャルデータ分析やマーケットリサーチを支援してまいります。

(*1) 現在は、英語のみでのサービス提供となります。

(*2) <https://www.brandwatch.com/platform/>

(1.4 trillion historical conversations back to 2010)

(*3) クエリ (query) とは、データベースからデータを抽出したり操作したりといった処理を行うための命令のこと。

■ ご参考情報

● 「Brandwatch」について <https://www.brainpad.co.jp/products/brandwatch/>

「Brandwatch」は、世界のエンタープライズソーシャルアナリティクスのリーダーとして、ユニリーバ、ウォルマート、デルなど 2,000 以上のグローバル企業に活用され、データドリブンなビジネス上の意思決定を可能にしています。「Brandwatch」は、何百万件もの投稿から鋭い洞察を生み出し、ソーシャルメディアを通じたマーケティングキャンペーン、広告宣伝活動を最適化することが可能です。

「Brandwatch」は、英ブライトン、米ニューヨーク、サンフランシスコ、独ベルリン、シュトゥットガルト、仏パリ、シンガポール、豪シドニー（予定）を含む世界中にオフィスを構えています。2013年には「PeerIndex」、2017年には「BuzzSumo」の買収を行い、2018年には「Crimson Hexagon」との合併を経て、世界でのプレゼンスをさらに強化しています。

●株式会社ブレインパッドについて <https://www.brainpad.co.jp/>

(東京証券取引所 市場第一部：証券コード 3655)

本社所在地：東京都港区白金台 3-2-10 白金台ビル

設立：2004年3月

代表者：代表取締役社長 草野 隆史

資本金：597百万円（2020年9月30日現在）

従業員数：383名（連結、2020年9月30日現在）

事業内容：企業の経営改善を支援するビッグデータ活用サービス、デジタルマーケティングサービス

■お問い合わせ先

●製品・サービスに関するお問い合わせ

株式会社ブレインパッド

TEL：03-6721-7002 e-mail：info@brainpad.co.jp

●本ニュースリリースに関するお問い合わせ

株式会社ブレインパッド

コーポレート本部 総務部 広報担当

TEL：03-6721-7701 e-mail：marcom@brainpad.co.jp

*本ニュースリリースに記載されている会社名・商品名は、それぞれ各社の商標または登録商標です。

*本ニュースリリースに掲載されている情報は、発表日現在の情報です。

以上